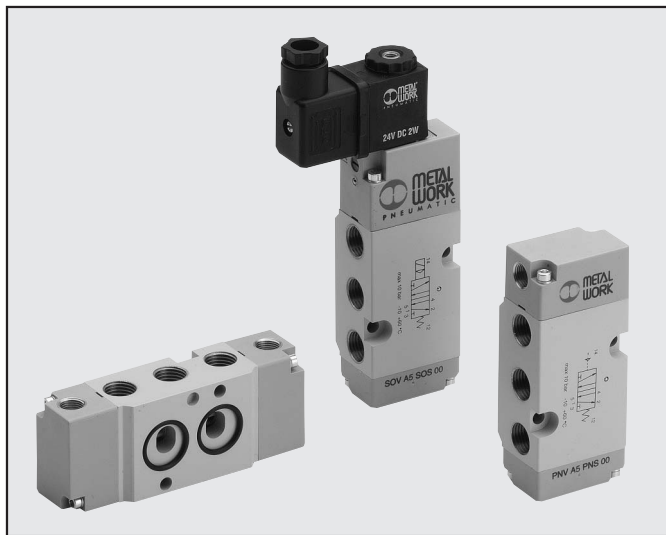


VÁLVULAS NAMUR

DADOS TÉCNICOS

Pressão operacional	
• Monoestável, elétrica	2.5 ÷ 10 bar
• Biestável, elétrica	1 ÷ 10 bar
• servo assistida e pneumática	vácuo a 10 bar
Pressão mínima do piloto	
• monoestável, pneumática	2.5 bar
• biestável, pneumática	1 bar
Variação da temperatura operacional	-10° a 60°C
Diâmetro nominal	7.5 mm
Condutância C	264.26 NI/min · bar
Relação crítica b	0.27 bar/bar
Vazão a 6 bar .P 0.5 bar	750 NI/min
Vazão a 6 bar .P 1 bar (0.1 Mpa±14.5 psi)	1100 NI/min
Tempo de resposta a 6 bar:	
• (vel.aci/vel.ret) monoestável, pneum. a 6 bar	7 ms / 15 ms
• (vel.aci/vel.ret) biestável, pneum. a 6 bar	7 ms / 7 ms
• (vel.aci/vel.ret) monoestável, elétrica, a 6 bar	19 ms / 45 ms
• (vel.aci/vel.ret) biestável, elétrica, a 6 bar	21 ms / 21 ms
*(velocidade de acionamento/ velocidade de retorno)	



CHAVE DE CÓDIGOS

P	N	V	A		5	P		N	S	O		O
FAMÍLIA			CONEXÃO		FUNÇÃO		ATUADOR 14		ATUADOR 12		DESCRIÇÃO DA FUNÇÃO	
PNV	pneum.		A	Namur	4	4/2	PN	pneum.	S	mola mecânica	OO	5/2
SOV	eletro-pneum.				5	5/2	SO	solenóide	B	biestável	NC	norm. fechada

COMPONENTES

- ① CORPO DA VÁLVULA: alumínio
- ② ATUADOR: HOSTAFORM®
- ③ SPOOL: alumínio niquelado quimicamente
- ④ CARRETEL: tecnopolímero
- ⑤ VEDAÇÕES: NBR
- ⑥ ÊMBOLO: HOSTAFORM®
- ⑦ VEDAÇÕES DO ÊMBOLO: NBR
- ⑧ VEDAÇÕES DA INTERFACE: NBR
- ⑨ MOLAS: aço especial
- ⑩ OPERADOR: tubo em latão – núcleo em aço inoxidável

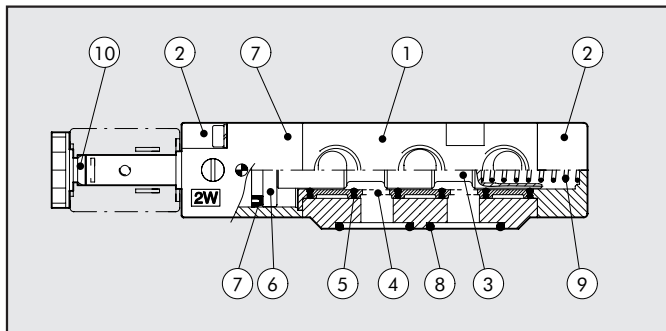
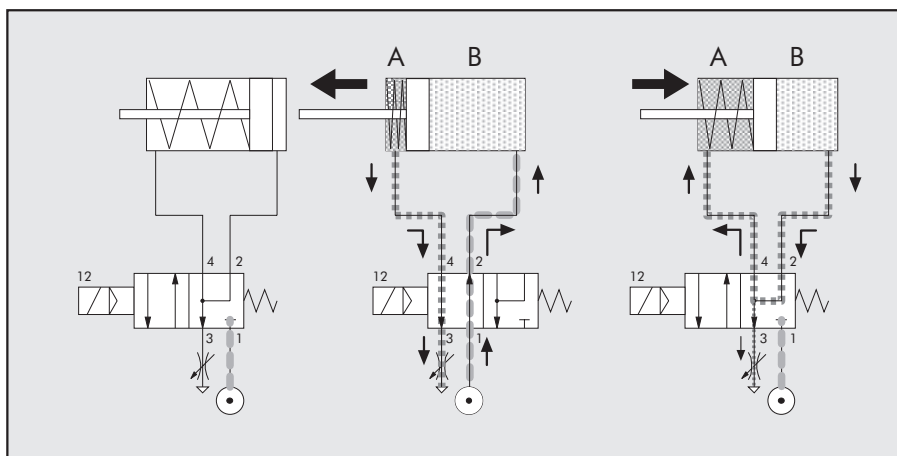
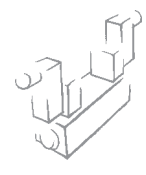


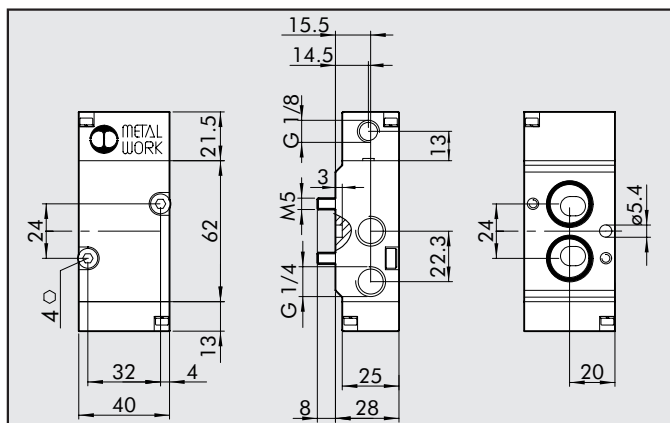
DIAGRAMA DE FUNCIONAMENTO DA VÁLVULA NAMUR 4/2

Durante o estágio de retorno do êmbolo, o ar da câmara A é tirado do ar que sai da câmara B. Isso impede que o ar sujo do ambiente externo entre na válvula.



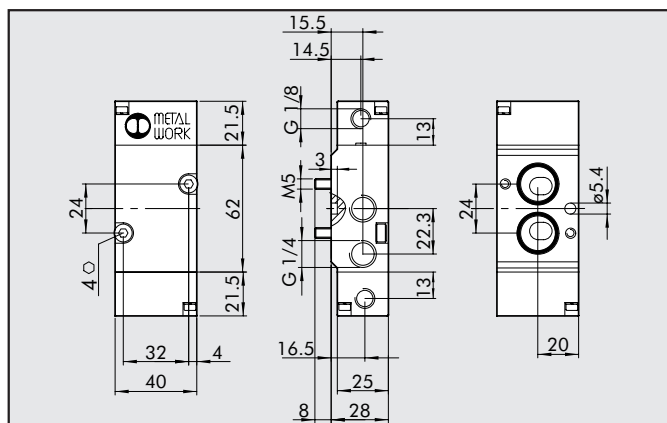


MONOESTÁVEL, PNEUMÁTICA 4/2



Símbolo	Descrição	Código	Peso [g]
	PNV A4 PNS NC	7021010110	208

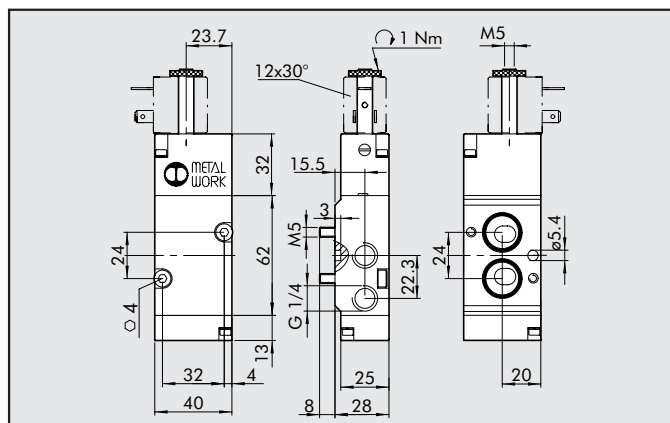
BIESTÁVEL, PNEUMÁTICA 4/2



Símbolo	Descrição	Código	Peso [g]
	PNV A4 PNB OO	7021010210	216

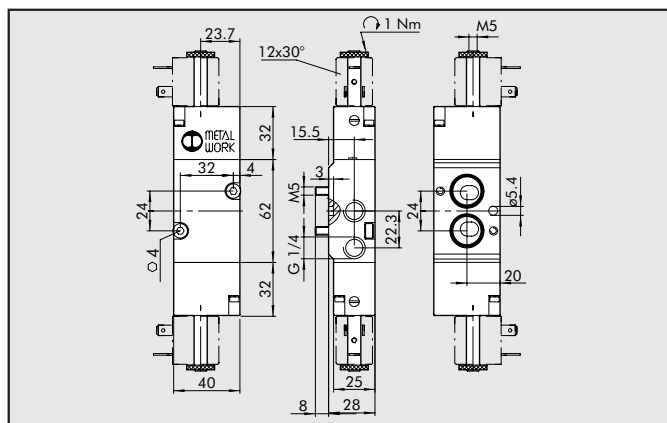
2

MONOESTÁVEL, ELETROPNEUMÁTICA 4/2



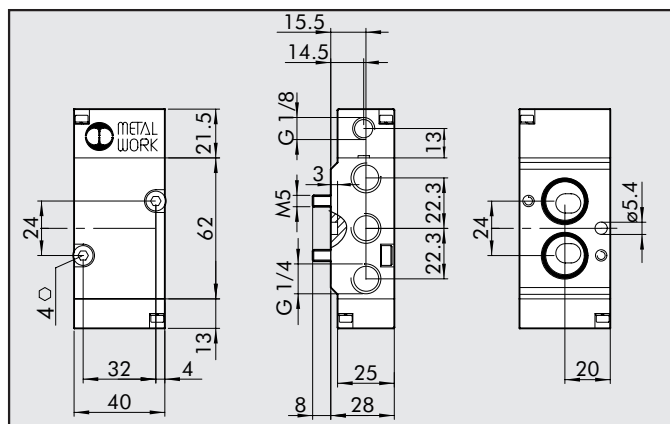
Símbolo	Descrição	Código	Peso [g]
	SOV A4 SOS NC	7021020110	234

BIESTÁVEL, ELETROPNEUMÁTICA 4/2



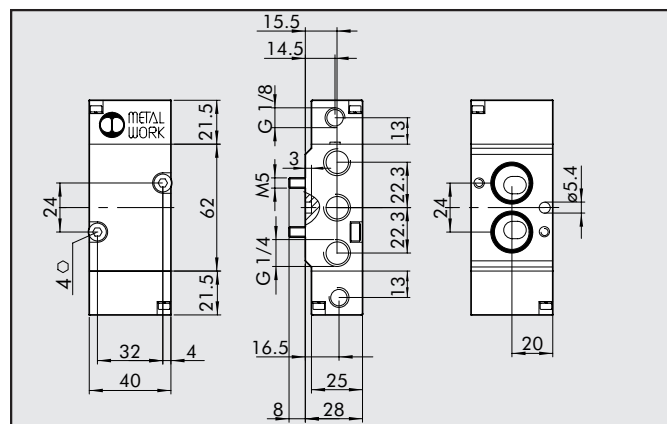
Símbolo	Descrição	Código	Peso [g]
	SOV A4 SOB OO	7021020210	270

MONOESTÁVEL, PNEUMÁTICA 5/2



Símbolo	Descrição	Código	Peso [g]
	PNV A5 PNS OO	7021010100	208

BIESTÁVEL, PNEUMÁTICA 5/2



Símbolo	Descrição	Código	Peso [g]
	PNV A5 PNB OO	7021010200	216

