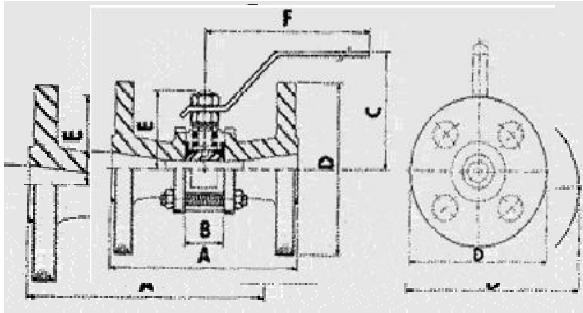


TRIPARTIDA FLANGE ASA 300



Normas para Construção

Construção = ANSI - B - 16.34
(81)

Materiais ANSI - B - 31.3 a (81)
e ASTM

FLANGES = ANSI - B - 16.5

FACE-A-FACE = ANSI - B -
16.10

TESTES = API - E - D, MSS -
SP - 72

| Bitola pol. | KV | Nm |
|-------------|------|------|
| 1/2" | 2,0 | 2,2 |
| 3/4" | 2,8 | 3,5 |
| 1" | 7,7 | 5,4 |
| 1.1/4" | 11,0 | 11,5 |
| 1.1/2" | 19,7 | 16,3 |
| 2" | 29,0 | 21,7 |
| 2.1/2" | 48,0 | 29,0 |
| 3" | 66,0 | 38 |

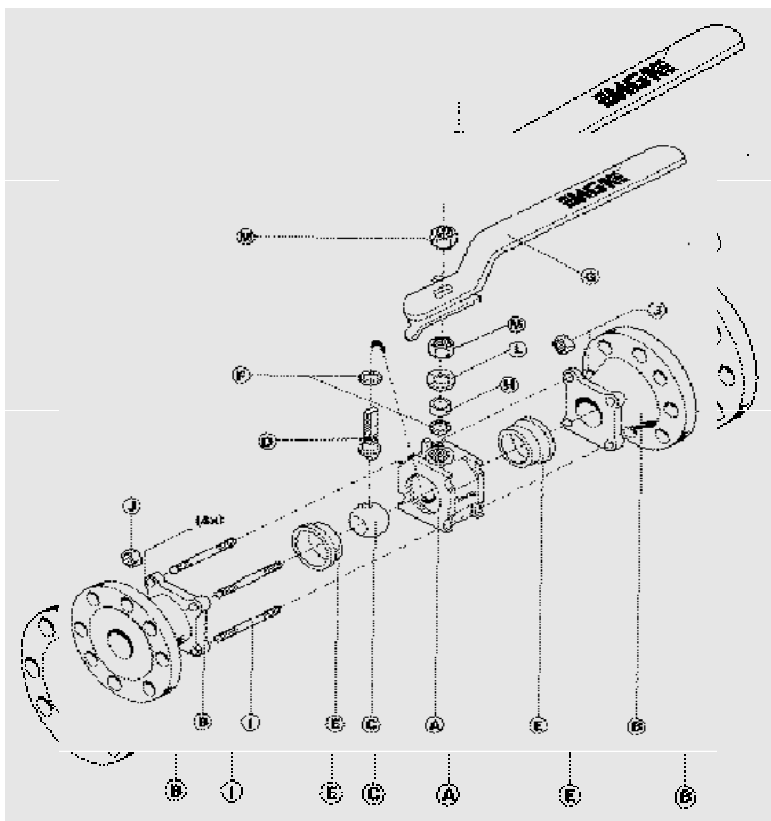
Kv = 1 Litro/seg a 1 bar

Torque = Água a 1 bar 38° C com Teflon
puro

Obs: Para teflon reforçado com fibra de
vidro acrescer ao torque 20%

| BITOLA | | PASSAGEM REDUZIDA 300 - MEDIDAS mm | | | | | | | |
|----------|------|------------------------------------|-------|------|-----|-------|-----|-----|----------|
| Polegada | DN | PASSAGEM | A | B | C | D | E | F | Nº Furos |
| 1/2" | 15 | 11,1 | 139,7 | 21 | 58 | 95,3 | 37 | 114 | 4 |
| 3/4" | 20 | 14,0 | 152,4 | 25 | 60 | 117,3 | 41 | 114 | 4 |
| 1" | 25 | 20,4 | 165,1 | 31 | 68 | 124 | 57 | 156 | 4 |
| 1.1/4" | 32 | 25,4 | 177,8 | 39 | 85 | 133,4 | 60 | 156 | 4 |
| 1.1/2" | 40 | 31,7 | 190,5 | 45,7 | 92 | 155,4 | 72 | 170 | 4 |
| 2" | 50 | 38,0 | 215,9 | 52,5 | 115 | 165,1 | 77 | 256 | 8 |
| 2.1/2" | 65 | 50,8 | 241,3 | 63,8 | 125 | 190,5 | 85 | 256 | 8 |
| 3" | 76.2 | 63,0 | 282,5 | 82,5 | 144 | 209,6 | 115 | 267 | 8 |

| BITOLA | | PASSAGEM PLENA 300 - MEDIDAS mm | | | | | | | |
|----------|----|---------------------------------|-------|------|-----|-------|-----|-----|----------|
| Polegada | DN | PASSAGEM | A | B | C | D | E | F | Nº Furos |
| 1/2" | 15 | 14,0 | 139,7 | 25 | 60 | 95,3 | 41 | 114 | 4 |
| 3/4" | 20 | 20,4 | 152,4 | 31 | 68 | 117,3 | 57 | 114 | 4 |
| 1" | 25 | 25,4 | 165,1 | 39 | 85 | 124 | 60 | 156 | 4 |
| 1.1/4" | 32 | 31,7 | 177,8 | 45,7 | 92 | 133,4 | 72 | 156 | 4 |
| 1.1/2" | 40 | 38,0 | 190,5 | 52,5 | 115 | 155,4 | 77 | 170 | 4 |
| 2" | 50 | 50,8 | 215,9 | 63,8 | 125 | 165,1 | 85 | 256 | 8 |
| 2.1/2" | 65 | 63,0 | 241,3 | 82,5 | 144 | 209,6 | 115 | 256 | 8 |



| Pos | Denominação | Quant. |
|-----|-------------|--------|
| A | CORPO | 01 |
| B | TAMPA | 02 |
| C | ESFERA | 01 |
| D | HASTE | 01 |
| E | ESFERA | 02 |
| F | HASTE | 02 |
| G | ALAVANCA | 01 |
| H | PREMEGAXETA | 01 |
| I | PRISIONEIRO | 04 |
| J | PRISIONEIRO | 08 |
| M | MOLA PRATO | 02 |
| N | HASTE | 02 |