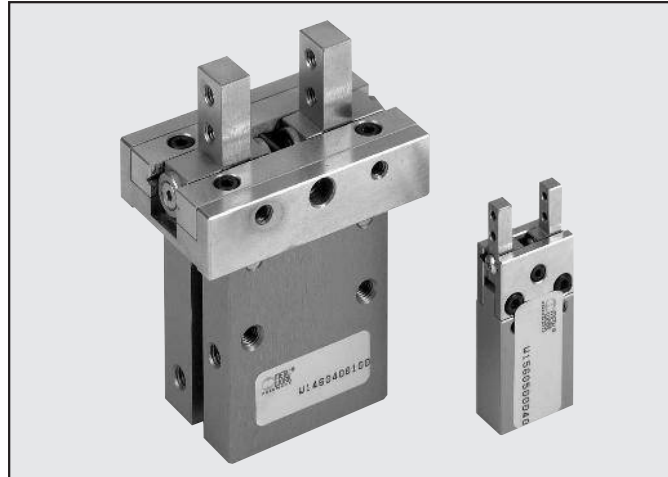




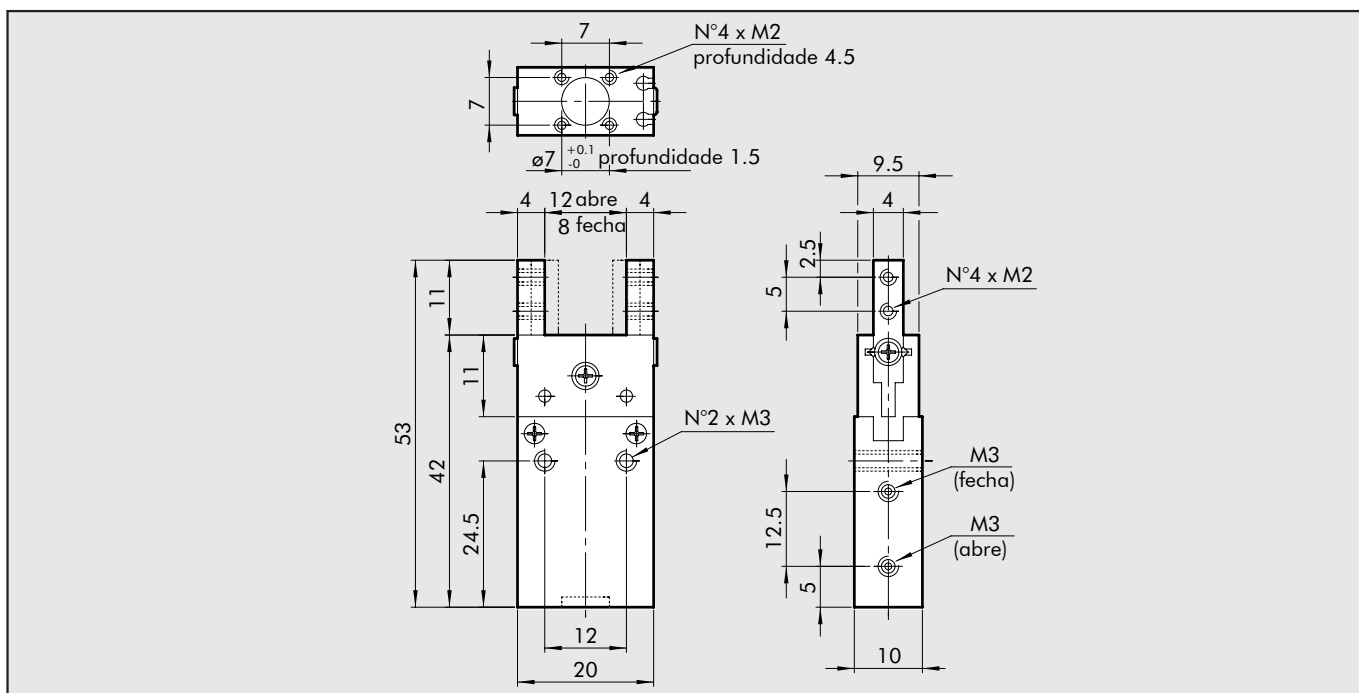
PINÇA COM DUAS GARRAS PARALELAS COM ROLAMENTO DE ROLETE SÉRIE P2

Esta é uma pinça com 2 garras paralelas com sistema de guia por rolamento de rolete. Dupla ação, prende a peça interna e externamente. Todas as pinças vem magnetizadas e com encaixe para sensor.



DADOS TÉCNICOS		P2 - 6	P2 - 10	P2 - 16	P2 - 20	P2 - 25
Pressão operacional mín. / máx.	bar			1.5 - 7		
Varição de temperatura	°C			5 - 60		
Frequência máxima de operação	ciclos/s.			2		
Fluido		Ar filtrado lubrificado ou não 20 µm. Lubrificação, se usada, deve ser contínua.				
Tamanho		6	10	16	20	25
Diâmetro	mm	6	12	16	20	25
Curso de uma garra	mm	2	2	3	5	7
Força de fechamento a 6 bar	N	5.3	28	83	97	180
Força de abertura a 6 bar	N	7.4	35	95	115	210
Peso	Kg	0.027	0.048	0.12	0.24	0.45

DIMENSÕES DA PINÇA P2-6

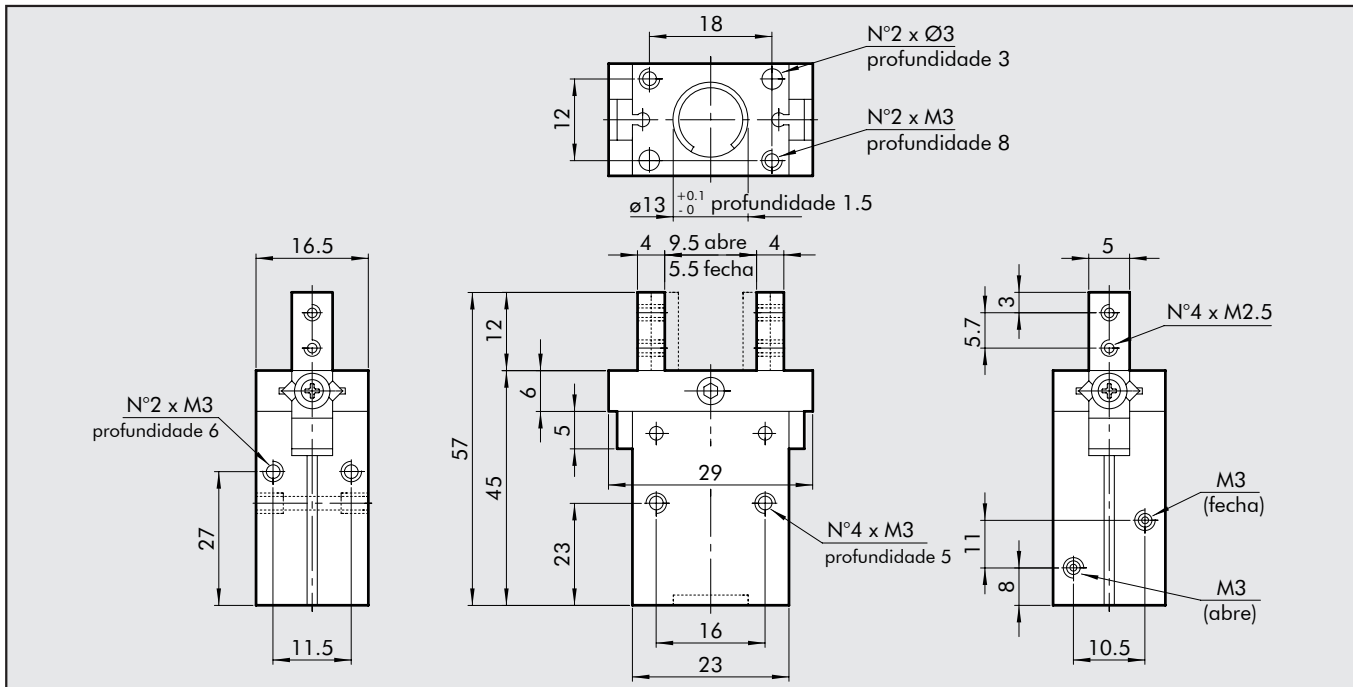


CÓDIGOS PARA PEDIDOS

Código	Descrição
W1570060200	PINÇA COM DUAS GARRAS PARALELAS P2-6 (Para sensor ver W0950044180 pág. 1.2/25)



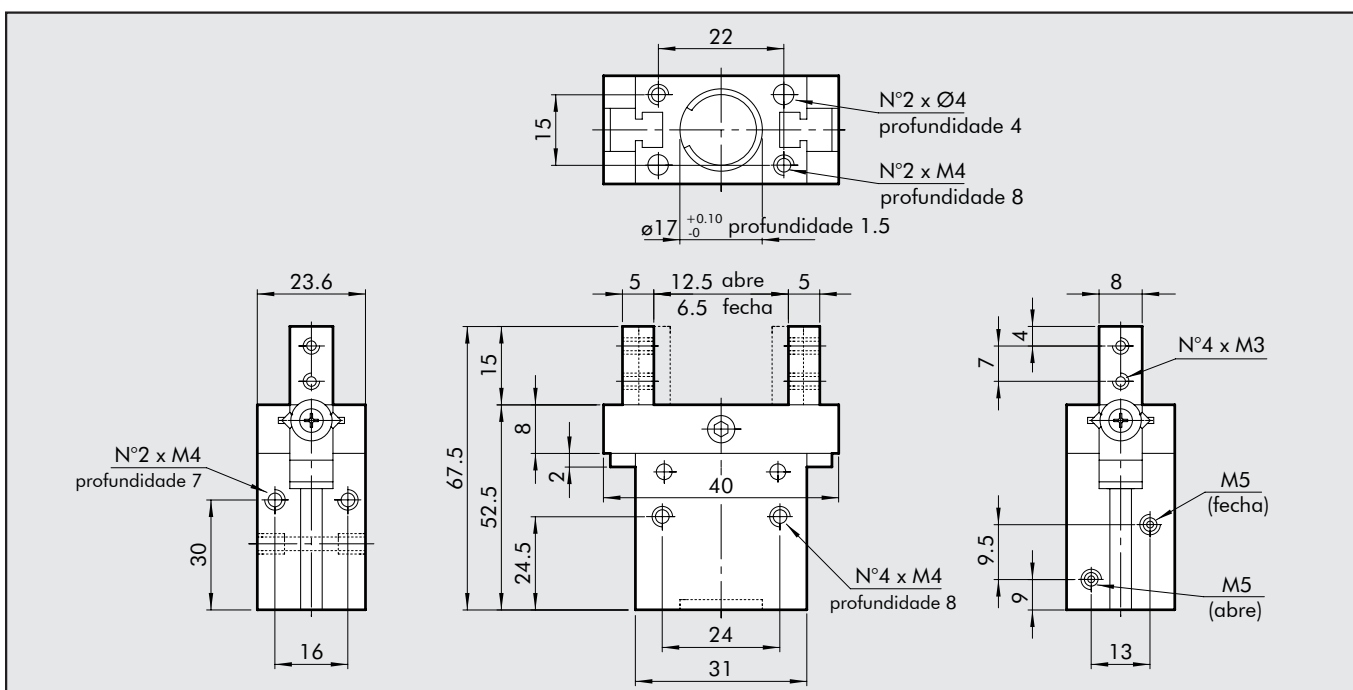
DIMENSÕES DA PINÇA P2-10



CÓDIGOS PARA PEDIDOS

Código	Descrição
W1570100200	PINÇA COM DUAS GARRAS PARALELAS P2-10 (para sensor ver W0950044180 pág. 1.2/25)

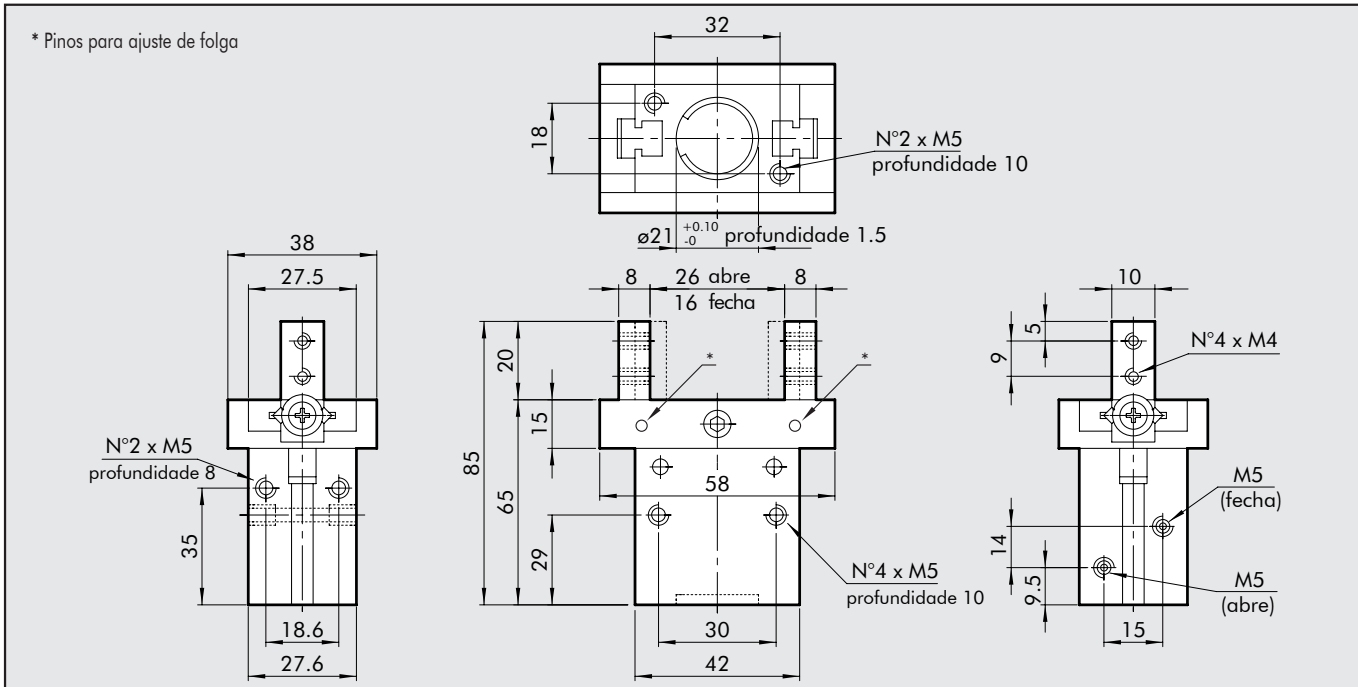
DIMENSÕES DA PINÇA P2-16



CÓDIGOS PARA PEDIDOS

Código	Descrição
W1570160200	PINÇA COM DUAS GARRAS PARALELAS P2-16 (para sensor ver W0950025390 e seguintes, pág. 1.2/25)

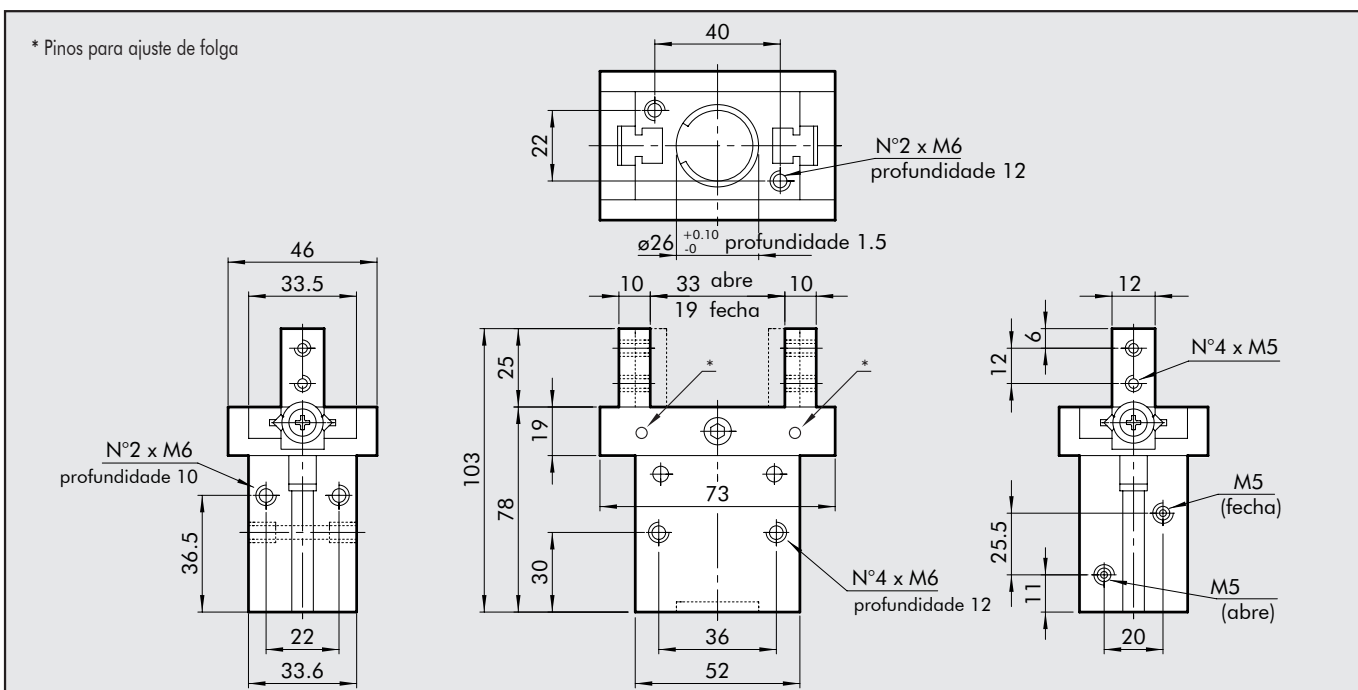
DIMENSÕES DA PINÇA P2-20



CÓDIGOS PARA PEDIDOS

Código	Descrição
W1570200200	PINÇA COM DUAS GARRAS PARALELAS P2-20 (para sensor ver W0950025390 e seguintes, pág. 1.2/25)

DIMENSÕES DA PINÇA P2-25



CÓDIGOS PARA PEDIDOS

Código	Descrição
W1570250200	PINÇA COM GARRAS PARALELAS P2-25 (para sensor ver W0950025390 e seguintes, pág. 1.2/25)