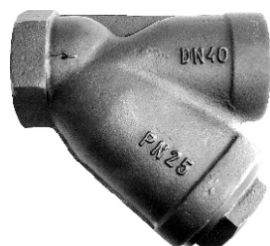


Filtros tipo "Y"



Modelo
Y-110

Condições de Operação

Pressão Máxima Vapor	17,6 Kgf/cm ² a 218°C
Pressão Máxima de Água	28,1 Kgf/cm ² a 30°C

Materiais

Corpo e Plug	Fofo Nodular GGG 40.3
Tela	Aço Inox AISI 304

Dimensões

Diâmetro	1/4" a 2"
Conexões	Rosca BSPT/NPT



Modelo
Y-120R

Condições de Operação

Pressão Máxima	10,5 Kgf/cm ² a 65,6°C
----------------	-----------------------------------

Materiais

Corpo e Tampa	Fofo Nodular GGG 40.3
Tela	Aço Inox AISI 304

Dimensões

Diâmetro	2 1/2" a 3"
Conexões	Rosca BSPT/NPT



Modelo
Y-130
Y-131
Y-132

Condições de Operação

Pressão Máxima Vapor	42 Kgf/cm ² a 454°C
Pressão Máxima de Água	100 Kgf/cm ² a 38°C

Materiais

Corpo e Plug - Y-130	Aço Carbono ASTM A 216 WCB
Corpo e Plug - Y-131	Aço Inox ASTM A 304 CF8
Corpo e Plug - Y-132	Aço Inox ASTM A 316 CF8M
Tela - Y-130/131	Aço Inox AISI 304
Tela - Y-132	Aço Inox AISI 316

Dimensões

Diâmetro	1/4" a 2"
Conexões	Rosca BSPT/NPT Solda SW/BW



Modelo
Y-140
Y-141
Y-142

Condições de Operação

Pressão Máxima Vapor	42 Kgf/cm ² a 454°C
Pressão Máxima de Água	100 Kgf/cm ² a 38°C

Materiais

Corpo e Tampa - Y-140	Aço Carbono ASTM A 216 WCB
Corpo e Tampa - Y-141	Aço Inox ASTM A 304 CF8
Corpo e Tampa - Y-142	Aço Inox ASTM A 316 CF8M
Tela - Y-140/141	Aço Inox AISI 304
Tela - Y-142	Aço Inox AISI 316

Dimensões

Diâmetro	1/2" a 1 1/2"
Conexões	Flange ANSI B 16.5 150# / 300# / 600#

Filtros tipo "Y"



Modelo
Y-150
Y-151
Y-152

Condições de Operação

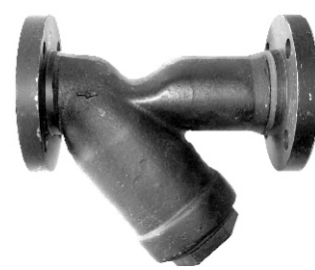
Pressão Máxima Vapor	42 Kgf/cm ² a 454°C
Pressão Máxima de Água	100 Kgf/cm ² a 38°C

Materiais

Corpo Y-150	Aço Carbono ASTM A 216 WCB
Corpo Y-151	Aço Inox ASTM A 304 CF8
Corpo Y-152	Aço Inox ASTM A 316 CF8M
Tela Y-150/151	Aço Inox AISI 304
Tela Y-152	Aço Inox AISI 316

Dimensões

Diâmetro	2" a 12"
Conexões	Flange ANSI B 16.5 150# / 300#



Condições de Operação

Pressão Máxima Vapor	17,6 Kgf/cm ² a 218°C
Pressão Máxima de Água	28,1 Kgf/cm ² a 30°C

Materiais

Corpo e Tampa - Y-160/165	Fofo Nodular GGG 40.3
Tela - Y-160/165	Aço Inox AISI 304

Dimensões

Diâmetro	
Conexões	Flange 125# / 250#



Modelo
Y-131-IS

Condições de Operação

Pressão Máxima	10 Kgf/cm ² a 38°C
Fluidos	Ar Comprimido e Gases Água

Materiais

Corpo e Plug - Y-131	Aço Inox ASTM A 304 CF8
Tela	Aço Inox AISI 304
Indicador de Pressão Diferencial	Nylon Transparente
* Válvula Esfera 3/8" - Dreno	

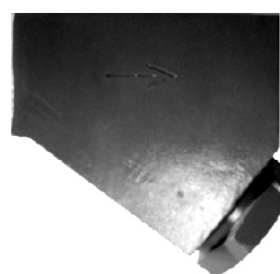
Dimensões

Diâmetro	1/2" a 1"
Conexões	Rosca BSPT/NPT

-Indica saturação a partir de 0,3 Kgf/cm² de pressão diferencial.

* Opcional

Filtro Y Alta Pressão



Condições de Operação

Pressão Máxima	
----------------	--

Materiais

Corpo	Aço Carbono ASTM A 307
Tela e Plug	Aço Inox AISI 304

Dimensões

Diâmetro	1/2" a 2"
Conexões	Rosca BSPT/NPT Solda SW/BW