

Corrediça de Cilindros Gêmeos com corpo fixo Série S11 Metal Work



CORREDIÇA DE CIL COM GEMEOS COM CORPO FIXO SÉRIE S11

Há dois sistemas de deslizamento disponíveis:

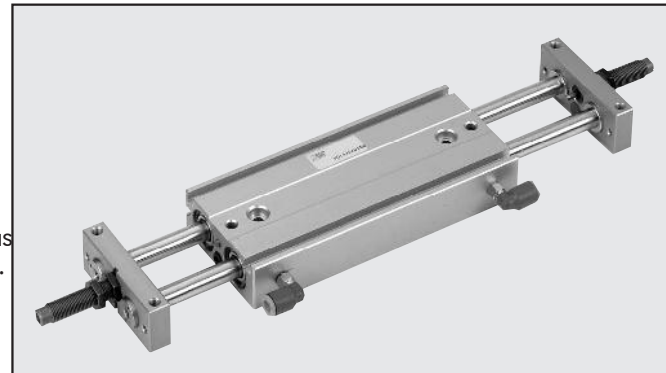
- sobre bucha
- sobre rolamento

A carcaça compõe-se de dois cilindros haste passante emparelhados, com corpo comum em alumínio anodizado contendo encaixes para sensor retrátil.

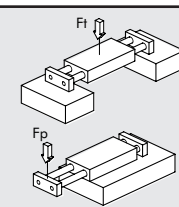
Há 5 diâmetros disponíveis:

2 x Ø12, 2 x Ø16, 2 x Ø20, 2 x Ø25 and 2 x Ø30.

As hastes estão unidas através de uma placa no qual paradas mecânicas ou desaceleradores hidráulicos podem ser montados.



DADOS TÉCNICOS						
Fluido		20µ ar filtrado				
Variação de pressão		1.5 a 7 bar (0.15 to 0.7 MPa)				
Variação de temperatura	°C	5 a +60				
Velocidade do êmbolo	mm/s	30 a 200				
Versão		Com bucha deslizante / Com bucha de rolamento / Com parafuso de parada / Com desacelerador hidráulico				
Diâmetro	mm	12	16	20	25	30
Diâmetro da haste	mm	6	8	10	12	16
Curso	mm	25	25	25	25	25
		50	60	50	50	50
		75	75	75	75	75
		-	100	100	100	100
		-	-	125	125	125
		-	-	-	150	150
		-	-	-	-	200
Peso = X + (Y · C)	kg	X = 0.14	X = 0.25	X = 0.5	X = 0.7	X = 1.24
C = curso		Y = 0.002	Y = 0.0035	Y = 0.045	Y = 0.007	Y = 0.01
Versão deslizante (BUCHA)		X = 0.25	X = 0.37	X = 0.78	X = 1.04	X = 1.98
		Y = 0.002	Y = 0.0035	Y = 0.045	Y = 0.007	Y = 0.01
Versão com rolamento		16.9xP	30xP	47xP	75xP	101xP
Carga Admissível		(os valores mostrados referen-se aos cursos mínimo máximo).				
Impulso teórico (P = pressão relativa em bar)		Ft: 7÷3	Ft: 20÷4	Ft: 35÷4.5	Ft: 50÷5.4	Ft: 80÷12
		Fp: 4÷1.5	Fp: 4÷1.5	Fp: 12÷3	Fp: 15÷3.5	Fp: 20÷4.5
Carga com versão deslizante	N	Ft: 13÷5	Ft: 35÷6.5	Ft: 58÷7	Ft: 80÷8	Ft: 130÷18
Carga com versão com rolamento	N	Fp: 6÷3	Fp: 11÷3	Fp: 18÷5	Fp: 23÷6	Fp: 50÷8

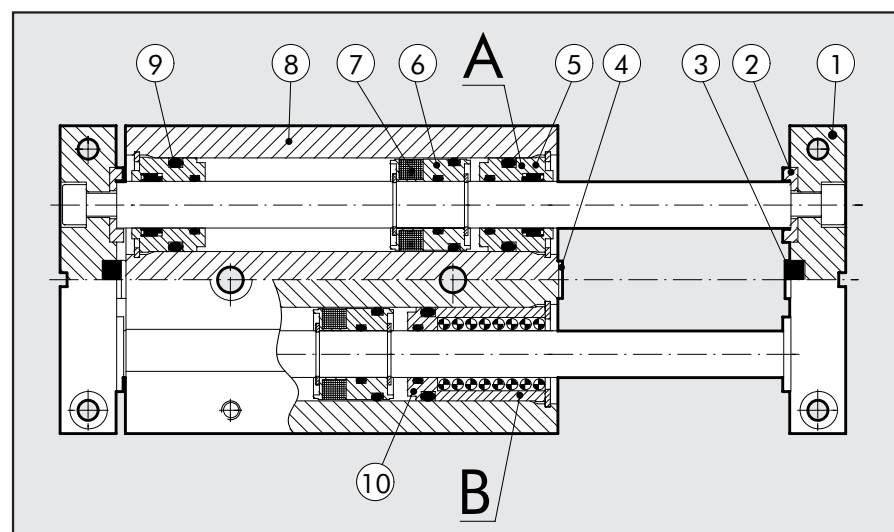


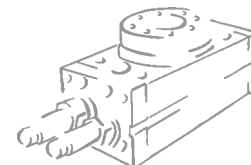
COMPONENTS

- ① FLANGE: alumínio anodizado
- ② ARRUELA: aço
- ③ AMORTECEDOR: borracha
- ④ TOPE REGULÁVEL: aço zincado
- ⑤ MANCAL: latão
- ⑥ ÊMBOLO: latão
- ⑦ ÍMÃ: plastoferrite
- ⑧ CORPO: alumínio anodizado
- ⑨ O-RINGS: NBR
- ⑩ BUCHA: rolamento

A = Versão com bucha deslizante

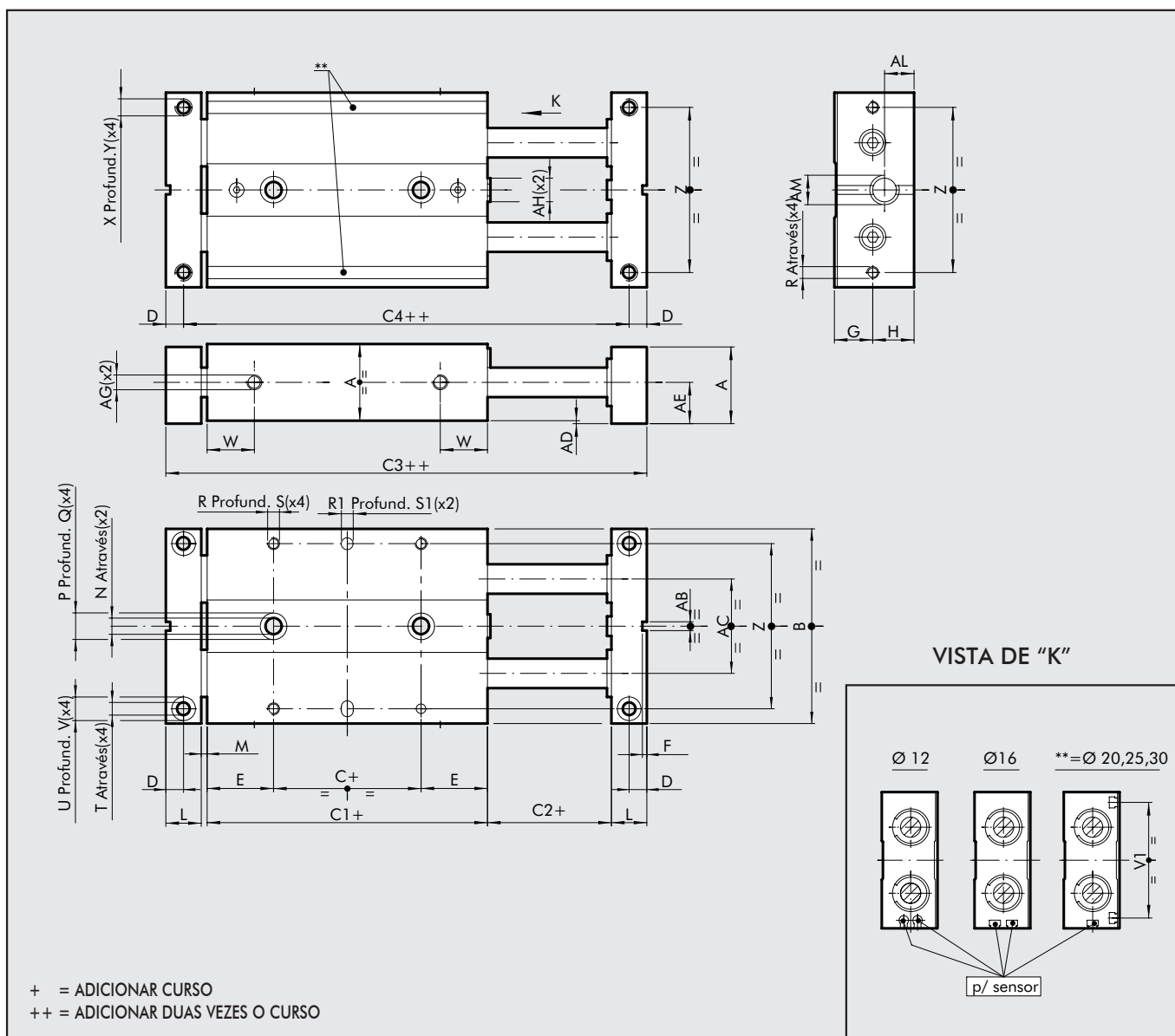
B = Versão com bucha de rolamento





DIMENSÕES DA UNIDADE CORREDIÇA COM CILINDROS GÊMEOS SÉRIE S11 - Ø 12-30 - COM BUCHA

1



Código	Ø	A	B	C	C1	C2	C3	C4	D	E	F	G	H	L	M	N	P	Q	R	R1 ^{H7}	S	S1	T
W1450122...*	12	18	46	5	45	2	65	57	4	20	1.5	9	10	8	2	4.3	8	4	M3	4	5	3	3.3
W1450162...*	16	22	56	10	50	2	74	64	5	20	1.5	11	12	10	2	4.3	8	4	M4	4	6	3	4.3
W1450202...*	20	26	66	10	55	2	83	71	6	22.5	1.5	13	14	12	2	5.5	9	5	M4	4	7	3	4.3
W1450252...*	25	32	78	10	60	2	92	78	7	25	2.5	16	17	14	2	6.5	10.5	6	M5	4	7	3	5.2
W1450302...*	30	36	98	10	70	2	106	90	8	30	2.5	18	19	16	2	8.5	14	8	M6	6	8	5	5.2

*Inserir curso requerido

Ø	U	V	W	X	Y	Z	Z1	AB	AC	AD	AE	AF	AG	AH	AM	AL
12	6	3	14	M4	6	38	-	3	20	1	10	4	M5	M5	M8 x 1	7
16	8	4	15	M5	8	46	-	3	26	1	12	5	M5	M6	M10 x 1	8.5
20	8	4	16	M5	10	56	54	3	30	1	14	5	M5	M8	M10 x 1	9
25	9	5	19	M6	12	66	64	5	39	1	17	6	M5	M10	M12 x 1	10
30	9	5	21	M6	12	86	82	5	52	1	19	6	G 1/8	M12	M14 x 1.5	12

Cursos para diâm. 12 mm 25; 50; 75

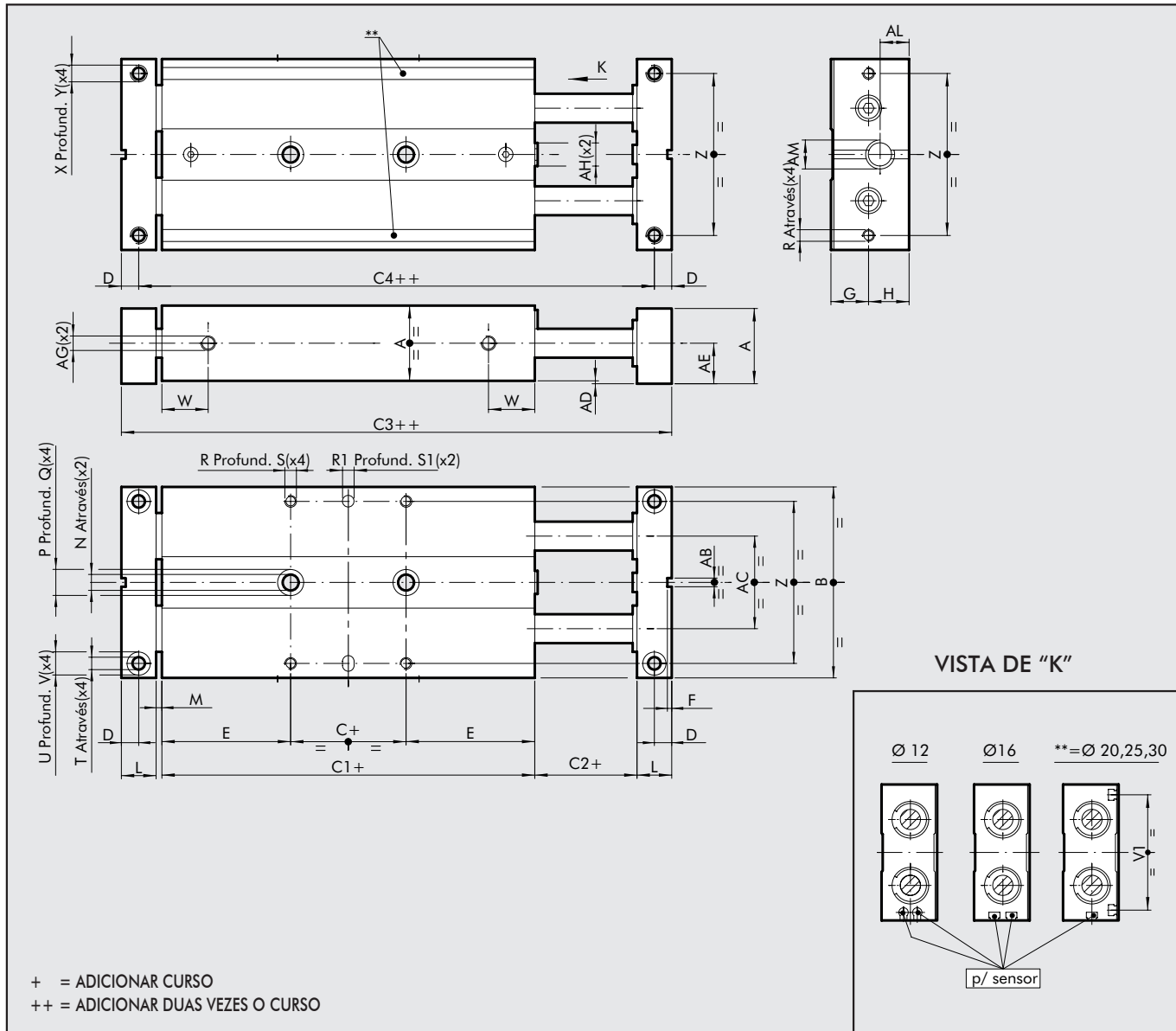
Cursos para diâm. 16 mm 25; 50; 75; 100

Cursos para diâm. 20 mm 25; 50; 75; 100; 125

Cursos para diâm. 25 mm 25; 50; 75; 125; 150

Cursos para diâm. 30 mm 25; 50; 75; 125; 150; 200

DIMENSÕES DA UNIDADE CORREDIÇA C/ CILINDROS GÊMEOS SÉRIE S11 Ø12-30- ESFERAS RECIRCULARES



Código	Ø	A	B	C	C1	C2	C3	C4	D	E	F	G	H	L	M	N	P	Q	R	R1 ^{H7}	S	S1	T
W1450123...*	12	18	46	5	71	2	91	83	4	33	1.5	9	10	8	2	4.3	8	4	M3	4	5	3	3.3
W1450163...*	16	22	56	10	85	2	109	99	5	37.5	1.5	11	12	10	2	4.3	8	4	M4	4	6	3	4.3
W1450203...*	20	26	66	10	99	2	127	115	6	44.5	1.5	13	14	12	2	5.5	9	5	M4	4	7	3	4.3
W1450253...*	25	32	78	10	105	2	137	123	7	47.5	2.5	16	17	14	2	6.5	10.5	6	M5	4	7	3	5.2
W1450303...*	30	36	98	10	128	2	164	148	8	59	2.5	18	19	16	2	8.5	14	8	M6	6	8	5	5.2

*Inserir curso requerido

Ø	U	V	W	X	Y	Z	Z1	AB	AC	AD	AE	AF	AG	AH	AM	AL
12	6	3	28	M4	6	38	-	3	20	1	10	4	M5	M5	M8 x 1	7
16	8	4	33	M5	8	46	-	3	26	1	12	5	M5	M6	M10 x 1	8.5
20	8	4	40	M5	10	56	54	3	30	1	14	5	M5	M8	M10 x 1	9
25	9	5	42	M6	6	66	64	5	39	1	17	6	M5	M10	M12 x 1	10
30	9	5	50	M6	12	86	82	5	52	1	19	6	G 1/8	M12	M14 x 1.5	12

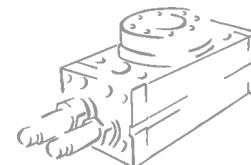
Cursos para diâm. 12 mm 25; 50; 75

Cursos para diâm. 16 mm 25; 50; 75; 100

Cursos para diâm. 20 mm 25; 50; 75; 100; 125

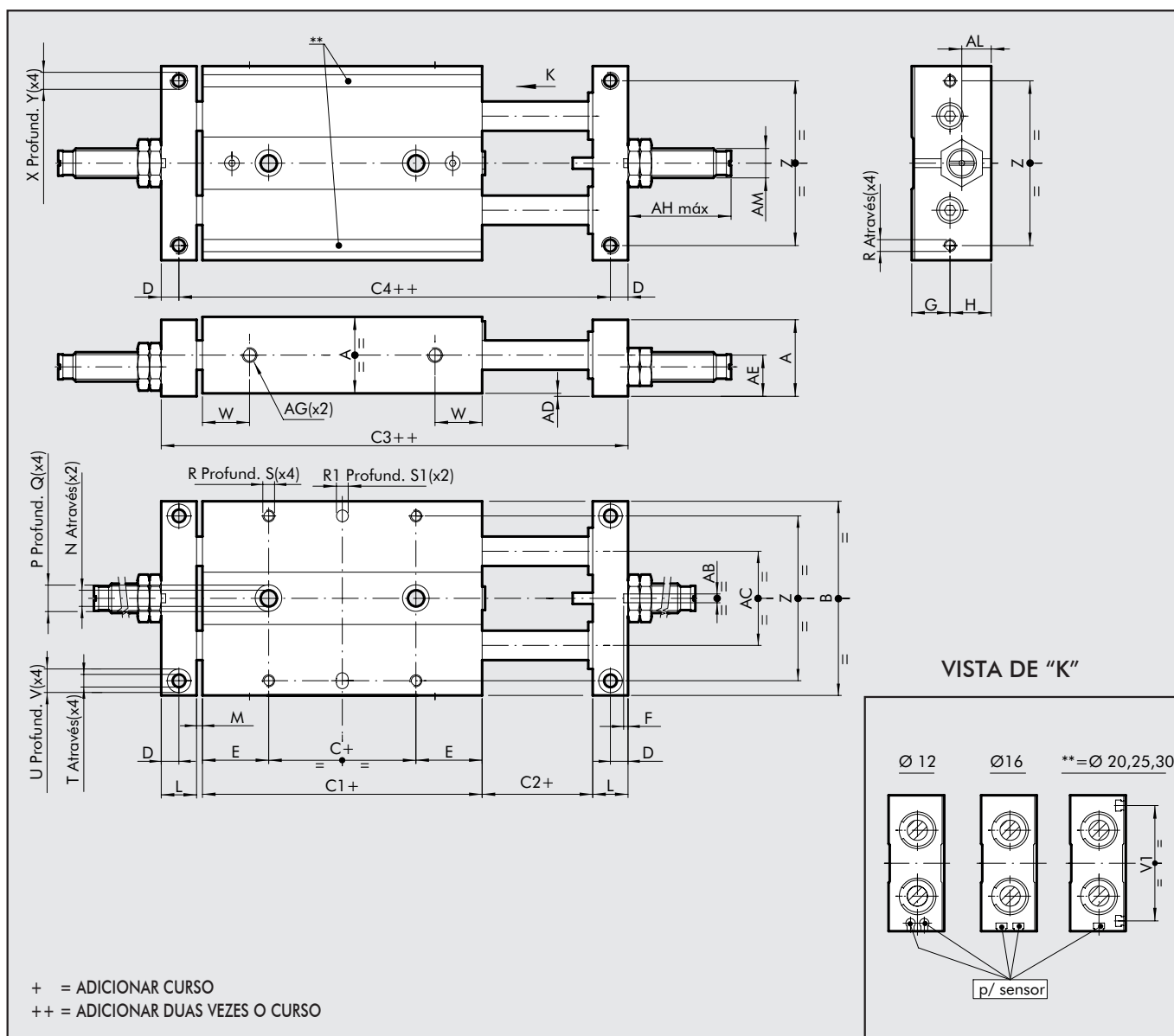
Cursos para diâm. 25 mm 25; 50; 75; 125; 150

Cursos para diâm. 30 mm 25; 50; 75; 125; 150; 200



DIMENSÕES DA UNIDADE CORREDIÇA C/BUCHA CILINDROS GÊMEOS E DESACELERADOR SÉRIE S11Ø12-30

1



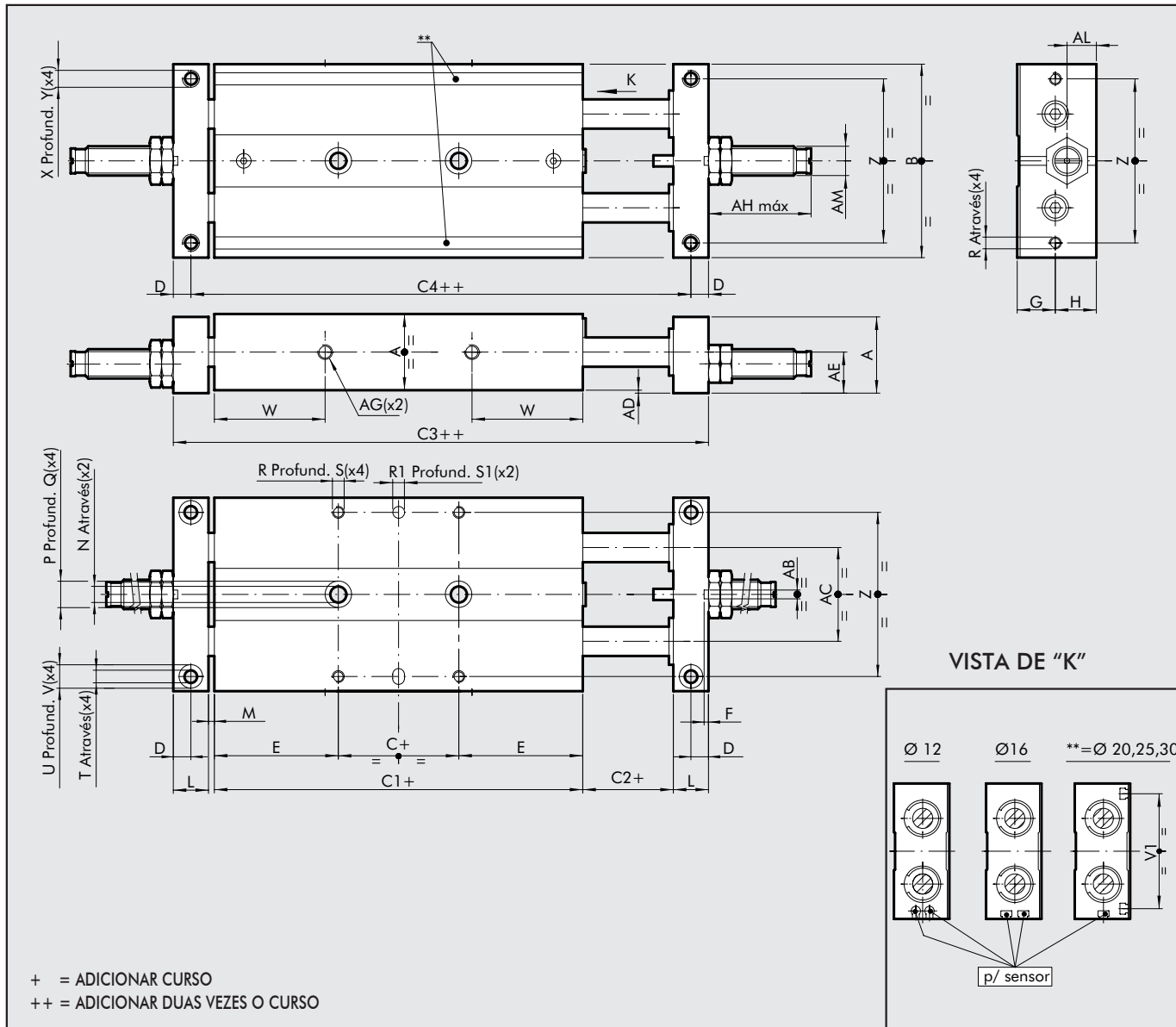
Código	Ø	A	B	C	C1	C2	C3	C4	D	E	F	G	H	L	M	N	P	Q	R	R1 ^{H7}	S	S1	T
W1450124...*	12	18	46	5	45	2	65	57	4	20	1.5	9	10	8	2	4.3	8	4	M3	4	5	3	3.3
W1450164...*	16	22	56	10	50	2	74	64	5	20	1.5	11	12	10	2	4.3	8	4	M4	4	6	3	4.3
W1450204...*	20	26	66	10	55	2	83	71	6	22.5	1.5	13	14	12	2	5.5	9	5	M4	4	7	3	4.3
W1450254...*	25	32	78	10	60	2	92	78	7	25	2.5	16	17	14	2	6.5	10.5	6	M5	4	7	3	5.2
W1450304...*	30	36	98	10	70	2	106	90	8	30	2.5	18	19	16	2	8.5	14	8	M6	6	8	5	5.2

*Inserir curso requerido

Ø	U	V	W	X	Y	Z	Z1	AB	AC	AD	AE	AF	AG	AH	AM	AL
12	6	3	14	M4	6	38	-	3	20	1	10	4	M5	30	M8 x 1	7
16	8	4	15	M5	8	46	-	3	26	1	12	5	M5	35	M10 x 1	8.5
20	8	4	16	M5	10	56	54	3	30	1	14	5	M5	35	M10 x 1	9
25	9	5	19	M6	12	66	69	5	39	1	17	6	M5	36	M12 x 1	10
30	9	5	21	M6	12	86	82	5	52	1	19	6	G 1/8	60	M14 x 1.5	12

- Cursos para diâm. 12 mm 25; 50; 75
- Cursos para diâm. 16 mm 25; 50; 75; 100
- Cursos para diâm. 20 mm 25; 50; 75; 100; 125
- Cursos para diâm. 25 mm 25; 50; 75; 125; 150
- Cursos para diâm. 30 mm 25; 50; 75; 125; 150; 200

DIMENSÕES DA UNIDADE COM CILINDROS GÊMEOS, VERSÃO COM ROLAMENTO E DESACELERADOR SÉRIE S11 - Ø 12-30 mm



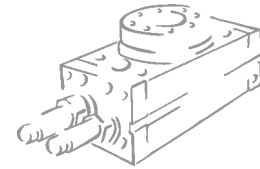
Código	Ø	A	B	C	C1	C2	C3	C4	D	E	F	G	H	L	M	N	P	Q	R	R1 ^{H7}	S	S1	T
W1450125...*	12	18	46	5	71	2	91	83	4	33	1.5	9	10	8	2	4.3	8	4	M3	4	5	3	3.3
W1450165...*	16	22	56	10	85	2	109	99	5	37.5	1.5	11	12	10	2	4.3	8	4	M4	4	6	3	4.3
W1450205...*	20	26	66	10	99	2	127	115	6	44.5	1.5	13	14	12	2	5.5	9	5	M4	4	7	3	4.3
W1450255...*	25	32	78	10	105	2	137	123	7	47.5	2.5	16	17	14	2	6.5	10.5	6	M5	4	7	3	5.2
W1450305...*	30	36	98	10	128	2	164	148	8	59	2.5	18	19	16	2	8.5	14	8	M6	6	8	5	5.2

*Inserir curso requerido

Ø	U	V	W	X	Y	Z	Z1	AB	AC	AD	AE	AF	AG	AH	AM	AL
12	6	3	28	M4	6	38	-	3	20	1	10	4	M5	30	M8 x 1	7
16	8	4	33	M5	8	46	-	3	26	1	12	5	M5	35	M10 x 1	8.5
20	8	4	40	M5	10	56	54	3	30	1	14	5	M5	35	M10 x 1	9
25	9	5	42	M6	6	66	64	5	39	1	17	6	M5	36	M12 x 1	10
30	9	5	50	M6	12	86	82	5	52	1	19	6	G 1/8	60	M14 x 1.5	12

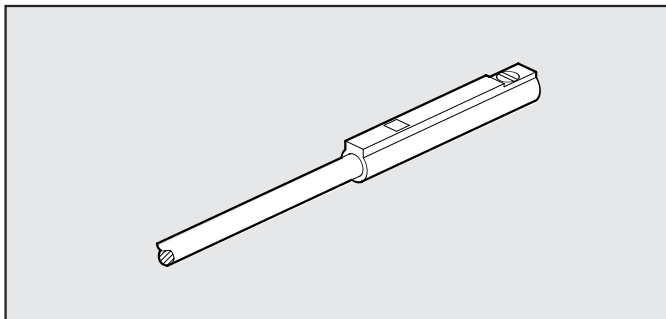
Cursos para diâm. 12 mm	25; 50; 75
Cursos para diâm. 16 mm	25; 50; 75; 100
Cursos para diâm. 20 mm	25; 50; 75; 100; 125
Cursos para diâm. 25 mm	25; 50; 75; 125; 150
Cursos para diâm. 30 mm	25; 50; 75; 125; 150; 200

ACESSÓRIOS



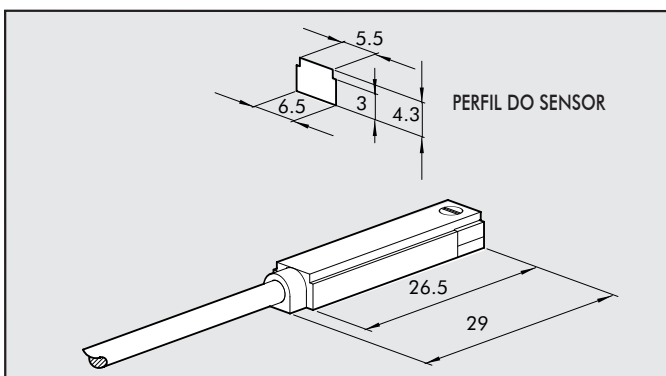
SENSOR MAGNÉTICO Ø 4, PARA UNIDADE DESLIZANTE S11 Ø12

1



Código	Descrição
W0950044180	SENSOR MAGNÉTICO REED 2 FIOS 24VCC 1 m

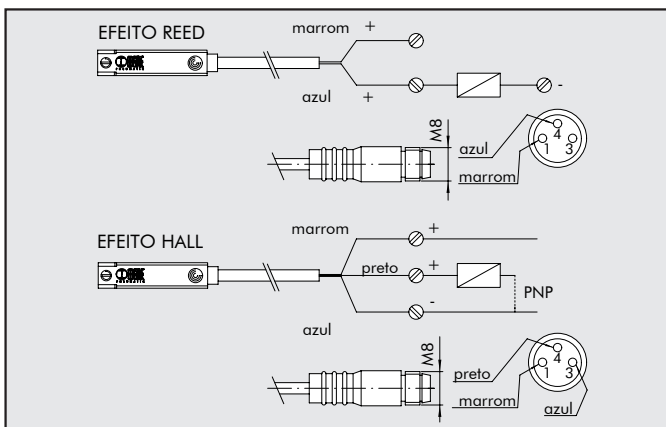
SENSOR RETRÁTIL, PARA UNIDADE CORREDIÇA S11Ø16÷30



Código	Descrição
W0950025390	SENSOR HALL DSL, 3 FIOS, NA 2.5 m
W0950029394	SENSOR HALL DSL, 3 FIOS, NA 300 mm M8
W0950022180	SENSOR HALL DSL, 2 FIOS, NA 2.5 m
W0950028184	SENSOR HALL DSL, 2 FIOS, NA 300 mm M8

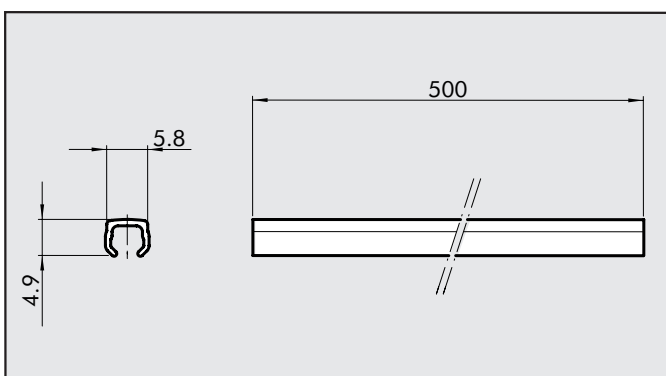
DIAGRAMA DE LIGAÇÕES

DADOS TÉCNICOS



	Reed	Hall
Tipo de contato	N.A.	N.A.
Comutador	-	PNP
Variação de tensão DC	V	3÷30
Variação de tensão AC	V	3÷30
Consumo	A	0.1
Potência CC	W	6
Potência CA	VA	6
Variação de temperatura	°C	-20°C a +85°C
Tempo de ativação	s	0.5µs
Tempo de desativação	s	0.1µs
Vida útil	imp	10 milhões
Resistência do contato	Ω	0.1
Grau de proteção	IP	65
Queda de tensão	V	3
Número de fios	2	3

PERFIL PLÁSTICO DE PROTEÇÃO DO CABO



Código	Descrição
W0950000160	PERFIL 500 mm