

Cilindro Pneumático Redondo Alumínio e Inox Série RNDC MetalWork



Cilindros com perfil limpo disponíveis nas versões:

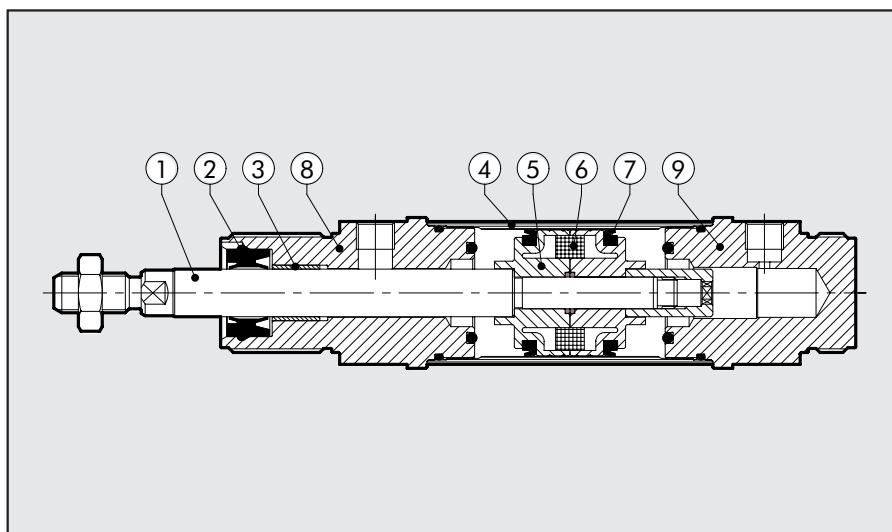
- Configuração magnética ou não;
- Simples e dupla ação - haste simples ou passante;
- Amortecimento pneumático sob encomenda;
- Linha de vedações disponíveis em NBR, POLIURETANO e Viton® (para altas temperaturas).



DADOS TÉCNICOS	Poliuretano	NBR	Viton®	Baixa temperatura
Pressão operacional	max 10 bar (max 1 MPa - 145 psi)			
Variação de temperatura	-20°C a +80°C (cilindros não-magnéticos)	-20°C a +80° (cilindros não-magnéticos)	-10°C a +150°C (cilindros não-magnéticos)	-35°C a +80°C
	-20°C a +70°C (cilindros magnéticos)	-20°C a +70°C (cilindros magnético)		
Fluido	Ar não-lubrificado. Lubrificação, se usada, deve ser contínua.			
Diâmetro	Ø 32; Ø 40; Ø 50			
Design	Cabeçotes rosqueados			
Versão	Dupla ação, Dupla ação haste passante, Dupla ação amortecido, Dupla ação haste passante amortecido, Simples ação, Simples ação haste passante.			
Ímã para sensor	Todas as versões vêm magnetizadas. Não-magnetizadas fornecidas sob encomenda.			
Cursos standard	Simples ação: para diâmetros Ø32-50 cursos de 0 a 250 mm Dupla ação: para diâmetros Ø32-50 cursos de 25 a 500 mm			
Pressão mínima de deslocamento	Ø32 a Ø40: 0.4 bar - Ø50: 0.3 bar			
Forças geradas a 6 bar avanço-retorno	Veja DADOS TÉCNICOS GERAIS PÁGINA 1.1/05			
Pesos	Veja DADOS TÉCNICOS GERAIS PÁGINA 1.1/06			
	Para versões não-stick slip, use ar não-lubrificado apenas.			

COMPONENTES

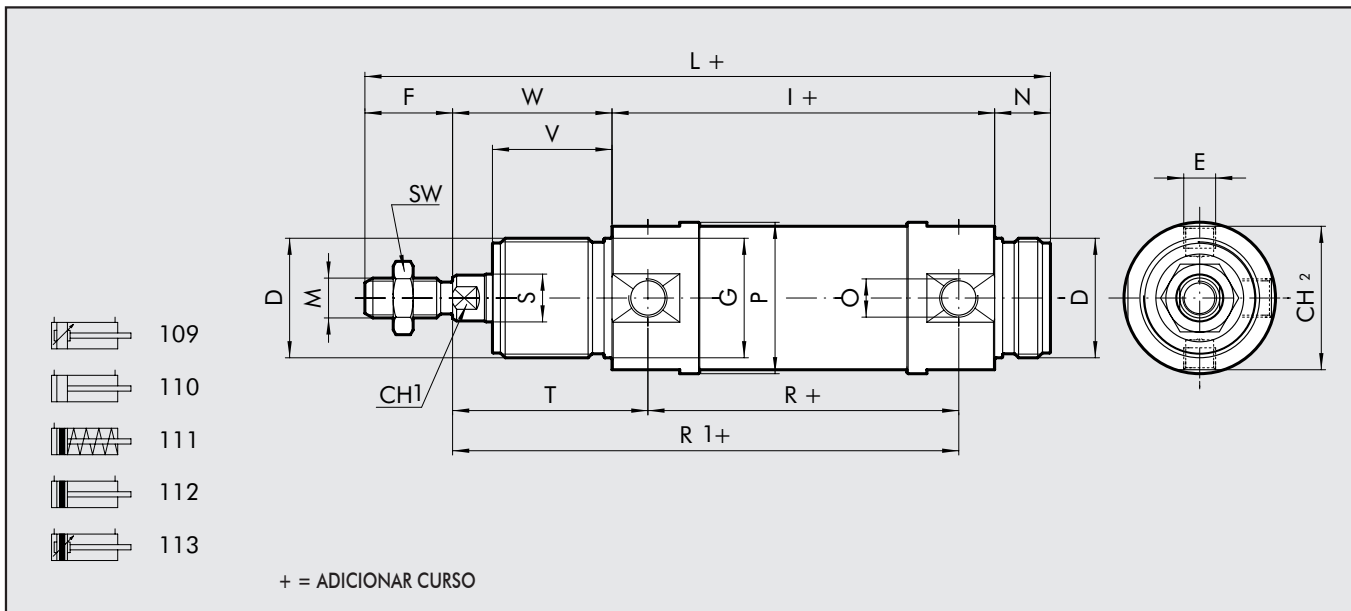
- ① HASTE: aço C45 ou aço inoxidável com cromo duro
- ② VEDAÇÃO DA HASTE: poliuretano, NBR or Viton®
- ③ BUCHA DA GUIA: aço com bronze e inserção de PTFE
- ④ CAMISA: liga de alumínio trefilada e anodizado
- ⑤ SEMI-ÊMBOLO: tecnopolímero auto-lubrificante com amortecimento integrado
- ⑥ ÍMÃ: em plastoferrite
- ⑦ VEDAÇÃO DO ÊMBOLO: poliuretano, NBR ou Viton®
- ⑧ ⑨ CABEÇOTE: liga de alumínio anodizado



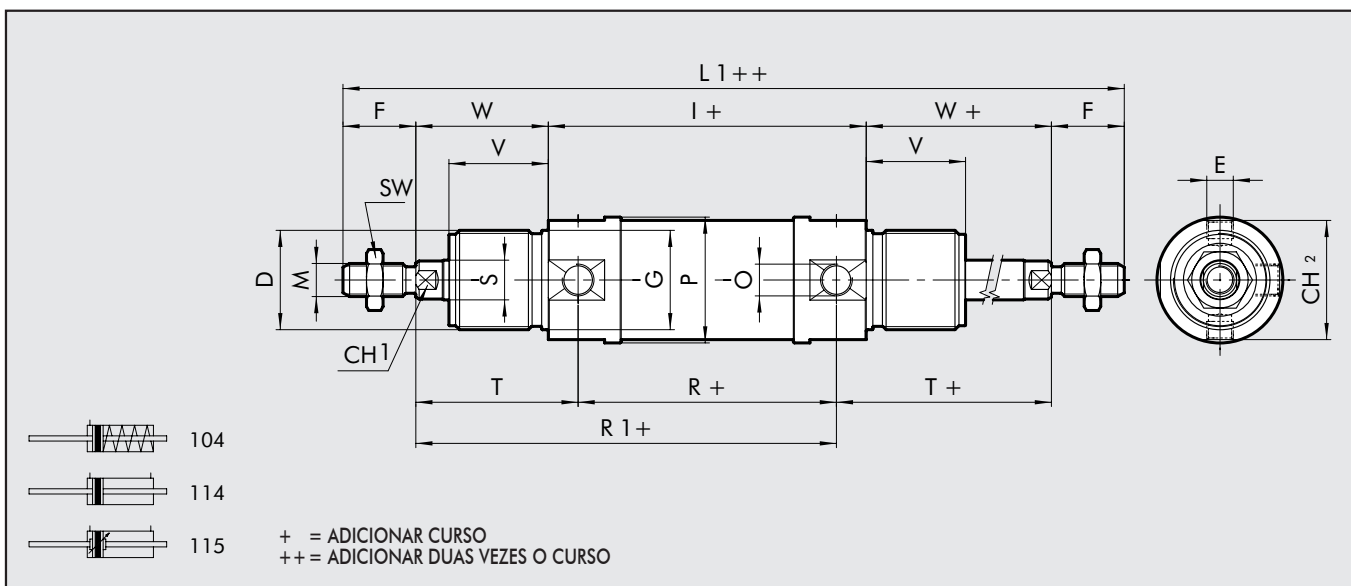


DIMENSÕES DA VERSÃO STANDARD

1



DIMENSÕES DA VERSÃO HASTE PASSANTE



DIMENSÕES DO STANDARD DUPLA AÇÃO E HASTE PASSANTE

Ø	D	E	F	Ø G	CH1	I	L	M	N	O	Ø P	R	Ø S	SW	T	CH2	V	W	L1
32	M30x1.5	M8x1	22	30	10	96	172	M10x1.25	14	G1/8	38	78	12	17	49	36	30	40	220
40	M38x1.5	M10x1	24	38	13	113	198	M12x1.25	16	G1/4	46	89	16	19	57	43	35	45	251
50	M45x1.5	M12x1.5	32	45	17	120	220	M16x1.5	18	G1/4	57	96	20	24	62	54	38	50	284

DIMENSÕES DO STANDARD SIMPLES AÇÃO E HASTE PASSANTE

Limite inferior	Curso	Limite superior	I			L			R1			L1		
			Ø 32	Ø 40	Ø 50	Ø 32	Ø 40	Ø 50	Ø 32	Ø 40	Ø 50	Ø 32	Ø 40	Ø 50
0	< C ≤	50	96	113	120	172	198	220	127	146	158	220	251	284
50	< C ≤	100	125	145.5	155.5	201	230.5	255.5	156	178.5	193.5	249	283.5	319.5
100	< C ≤	150	154	178	191	230	263	291	185	211	229	278	316	355
150	< C ≤	200	183	210.5	226.5	259	295.5	326.5	214	243.5	264.5	307	348.5	390.5
200	< C ≤	250	212	243	262	288	328	362	243	276	300	336	381	426

Para todas as outras cotas, veja a tabela anterior, exceto T e R os quais são substituídos por R1.

CHAVE DE CÓDIGOS

CIL	1	1	2	0	3 2	0 0 2 5	C	P
	TIPO			DIÂMETRO		CURSO		
	■ 104 SE	haste passante		0 Standard	32	+ Ø 32÷50 curso 0+500 mm	A haste cromada C45 êmbolo em alumínio	P poliuretano
	109	DEA	▲ Não stick	40			C haste cromada C45 êmbolo em	N NBR
	110	DE	slip	50			tecopolímero	● V Viton®
	■ 111	SE	S Não-				Z haste e porca em	● B baixa
	112	DEM	magnético				êmbolo em alumínio	temperatura
	113	DEMA				X haste e porca em		
	114	haste passante DEM				êmbolo em tecnopolímero		
	115	haste passante DEMA						

DE: Dupla ação (não-amortecido, não-magnético)

DEM: Magnético dupla ação (não-amortecido)

DEMA: Magnético dupla ação (amortecido)

DEA: Amortecido dupla ação (não-magnético)

SE: Simples ação (magnético)

● Disponível apenas para versão não-magnética (S) e com êmbolo em alumínio (A ou Z)

+ Cursos máximos recomendados. Valores mais altos podem criar problemas operacionais

▲ Não disponível para versão NBR (N)

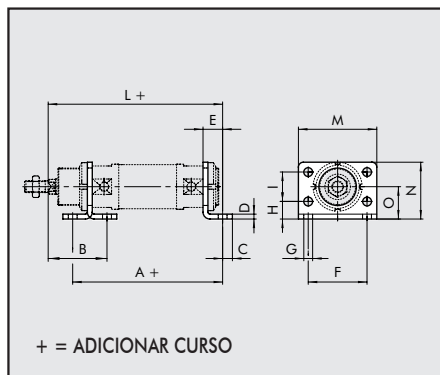
■ Disponível apenas para versão com êmbolo em alumínio (A ou Z)

ANOTAÇÕES

ACESSÓRIOS: FIXADORES



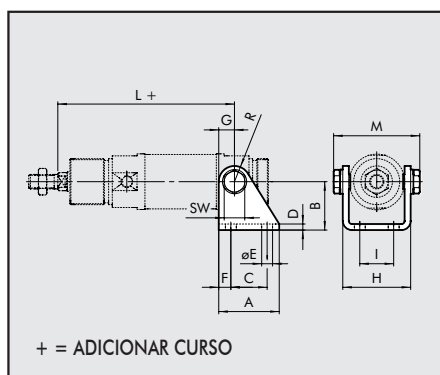
CANTONEIRA MODELO AC



Código	Ø	A	B	C	D	E	F	G	H	I	L	M	N	O	Peso [g]
W0950320002	32	124	50	7	4	14	52	7	14	28	150	66	49	28	104
W0950400002	40	153	60	10	5	20	60	9	18	30	178	80	58	33	190
W0950500002	50	160	64	10	6	20	70	9	20	40	190	90	70	40	296

Nota: embalado individualmente

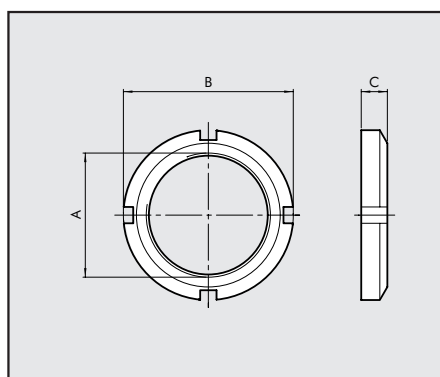
ARTICULAÇÃO TRAS.FÊMEA MOD BC



Código	Ø	A	B	C	D	E	F	G	H	I	L	M	R	SW	Peso [g]
W0950320005	32	40	35	24	4	7	8	12	46.1	20	127	60	12	13	152
W0950400005	40	50	40	30	5	9	10	13	56.1	28	146	72.5	13	17	262
W0950500005	50	54	45	34	6	9	10	14	69.1	36	158	89	14	19	401

Nota: Fornecido com 2 parafusos

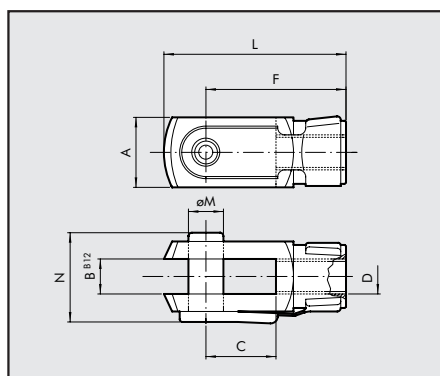
PORCA PARA CABEÇOTE MOD G



Código	Ø	A	B	C	Peso [g]
W0950320010	32	M30x1.5	45	7	46
W0950400010	40	M38x1.5	52	8	56
W0950500010	50	M45x1.5	65	10	126

Nota: Embalado individualmente.

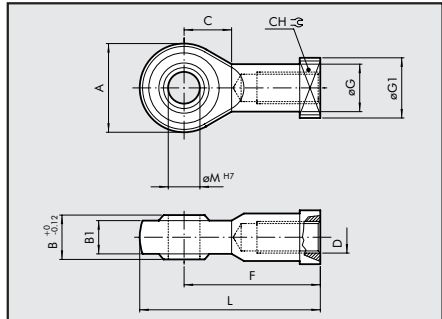
PONTEIRA FÊMEA MODELO GK-M



Código	Ø	Ø M	C	B	A	L	F	D	N	Peso [g]
W0950322020	32	10	20	10	20	52	40	M10x1,25	26	92
W0950402020	40	12	24	12	24	62	48	M12x1,25	32	148
W0950502020	50	16	32	16	32	83	64	M16x1,5	40	340

Nota: Embalado individualmente.

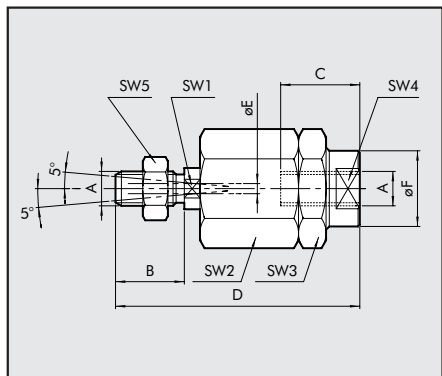
PONTEIRA C/TERM ROTULAR GA-M Código Ø ØM C B1 B A L F D ØG CH Peso [g]



W0950322025	32	10	15	10,5	14	28	57	43	M10x1,25	15	17	78
W0950402025	40	12	17	12	16	32	66	50	M12x1,25	17,5	19	116
W0950502025	50	16	22	15	21	42	85	64	M16x1,5	22	22	226

Nota: Embalado individualmente

PONTEIRA C/COMP ANGULAR GA-K Código Ø A B C D ØE ØF SW1 SW2 SW3 SW4 SW5 Peso [g]

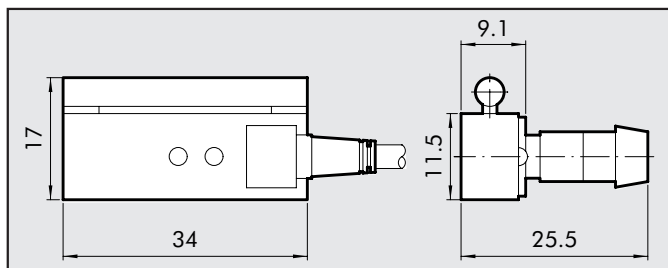


W0950322030	32	M10x1,25	20	20	71	4	22	12	30	30	19	17	216
W0950402030	40	M12x1,25	24	20	75	4	22	12	30	30	19	19	220
W0950502030	50	M16x1,5	32	32	103	4	32	20	41	41	30	24	620

Nota: Embalado individualmente

ACESSÓRIOS: SENSORES MAGNÉTICOS

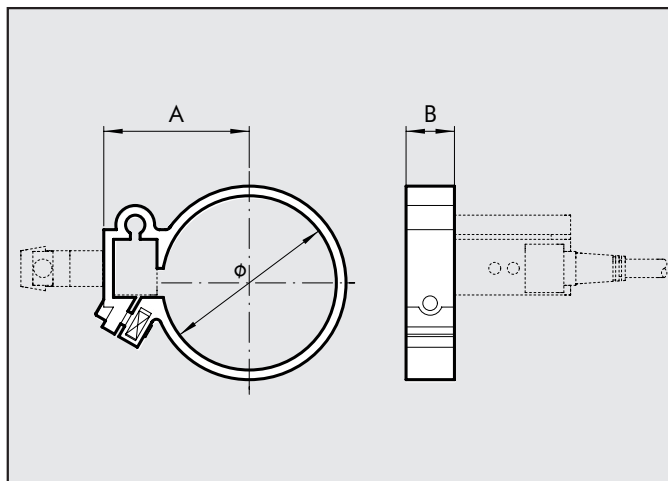
SENSOR **CÓDIGO PARA PEDIDOS**



Código	Descrição
SENSOR DE PROXIMIDADE MAGNÉTICO	
W0950000201	SENSOR REED AC. DSM2 - C525
W0950000222	SENSOR EFEITO. HALL PNP AC. DSM3-N225
W0950000232	SENSOR EFEITO. HALL NPN AC. DSM3-M225

Obs.:Para dados técnicos sobre sensores, veja Acessórios para cilindros ISO 6431, página 1.1/61

ANEL DE FIXAÇÃO DO SENSOR Código Modelo Diâmetro Ø A B



W0950000132	ANEL DXF 36- 32	32	36	29.5	10
W0950000140	ANEL DXF 45- 40	40	45	34.5	10
W0950000150	ANEL DXF 52- 50	50	55	38.5	10